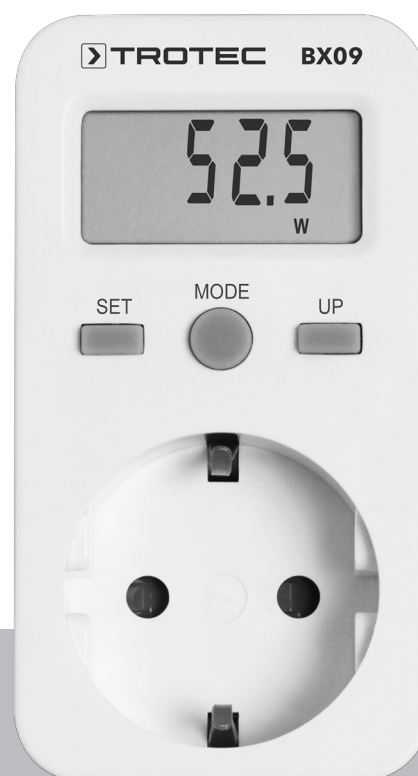


RU

**РУКОВОДСТВО ПО
ЭКСПЛУАТАЦИИ
ПРИБОР ДЛЯ ИЗМЕРЕНИЯ
СТОИМОСТИ ЭНЕРГИИ**



Оглавление

Указания к руководству по эксплуатации 2

Безопасность..... 2

Информация об устройстве 4

Транспортировка и хранение..... 5

Обслуживание 5

Техобслуживание и ремонт..... 6

Неисправности и неполадки 6

Утилизация 6

Указания к руководству по эксплуатации

Символы



Предупреждение об электрическом напряжении

Этот символ указывает на то, что за счет электрического напряжения существуют опасности для жизни и здоровья людей.



Предупреждение

Сигнальное слово обозначает опасность со средней степенью риска, которая, если не предотвратить ее, может привести к смерти или тяжелой травме.



Осторожно

Сигнальное слово обозначает опасность со средней степенью риска, которая, если не предотвратить ее, может привести к незначительной или умеренной травме.

Указание

Сигнальное слово указывает на важную информацию (например, на материальный ущерб), но не на опасности.



Информация

Указания с этим символом помогут Вам быстро и надежно выполнять соответствующие работы.



Соблюдать руководство

Указания с этим символом указывают Вам на то, что необходимо соблюдать руководство по эксплуатации.

Актуальную редакцию руководства по эксплуатации и Декларацию о соответствии стандартам ЕС Вы можете скачать по следующей ссылке:



VX09

Безопасность

Внимательно прочитайте данное руководство перед вводом в эксплуатацию / использованием и всегда храните его в непосредственной близости от места установки устройства или на самом устройстве!



Предупреждение

Прочитайте все указания по безопасности и инструкции.

Несоблюдение указаний по безопасности и инструкций может привести к поражению электрическим током, пожару и/или тяжелым травмам.

Сохраняйте все указания по безопасности и инструкции на будущее.

Устройство разрешается использовать детям в возрасте от 8 лет, а также лицам с ограниченными физическими, сенсорными и умственными способностями или недостающими опытом и знаниями, если они находятся под контролем или были проинструктированы по безопасному использованию устройства и понимают связанные с этим опасности.

Детям запрещается играть с устройством. Очистку и техобслуживание не разрешается проводить детям без контроля.

- Не эксплуатируйте устройство во взрывоопасных помещениях.
- Не эксплуатируйте устройство в агрессивной атмосфере.
- Не погружайте устройство в воду. Не допускайте попадания жидкостей во внутреннее пространство устройства.
- Учитывайте входные величины в соответствии с главой "Технические характеристики" и ни в коем случае не перезаписывайте их.
- Защищайте устройство от постоянных прямых солнечных лучей.

- Не накрывайте устройство! При высокой подводимой мощности устройство нагревается. Накрывание устройства может привести к его перегреву и, возможно, к пожару!
- Не удаляйте с устройства предупреждающие знаки, наклейки или этикетки. Поддерживайте все предупреждающие знаки, наклейки и этикетки в читаемом состоянии.
- Не открывайте устройство.
- Не вставляйте несколько устройств друг в друга.
- Эксплуатируйте устройство только в сухих помещениях.
- Учитывайте то, что устройство обесточено только при вынутой вилке.
- Соблюдайте условия хранения и эксплуатации в соответствии с главой "Технические характеристики").

Использование по назначению

Используйте устройство только для измерения в цепях тока, которые с помощью вилки имеют непосредственное соединение с сетью низкого напряжения, например, бытовые приборы, переносные электроприборы и т.д., с соблюдением технических характеристик.

Для того чтобы использовать устройство по назначению, используйте исключительно испытанные компанией Trotec принадлежности и испытанные компанией Trotec запчасти.

Использование не по назначению

Устройство не подходит для использования с удлинительными кабелями любого рода. Запрещается использовать устройство во взрывоопасных зонах, при сырости и высокой влажности воздуха.

Квалификация персонала

Лица, использующие данное устройство, должны:

- прочитать и понять руководство по эксплуатации, в особенности, главу Безопасность.

Остаточные опасности



Предупреждение об электрическом напряжении

Работы с электрическими компонентами разрешается проводить только авторизованной специализированной фирме!



Предупреждение

Опасность задохнуться!

Не оставляйте упаковочный материал без присмотра. Он может стать опасной игрушкой для детей.



Предупреждение

Устройство – не игрушка и не должно попадать в детские руки.



Предупреждение

От данного устройства могут исходить опасности, если оно используется не проинструктированными лицами, ненадлежащим образом или не по назначению! Обращайте внимание на квалификацию персонала!



Осторожно

Держите устройство на достаточном расстоянии от источников тепла.

Указание

Для того чтобы предотвратить повреждения устройства, не подвергайте его воздействию экстремальных температур, экстремальной влажности или сырости.

Указание

Не используйте для чистки устройства едкие и абразивные средства, а также растворители.

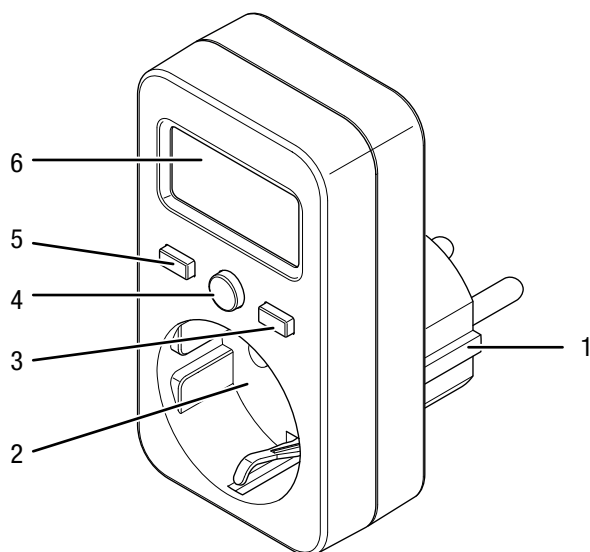
Информация об устройстве

Описание устройства

Устройство VX09 измеряет потребление энергии подключенными оконечными устройствами.

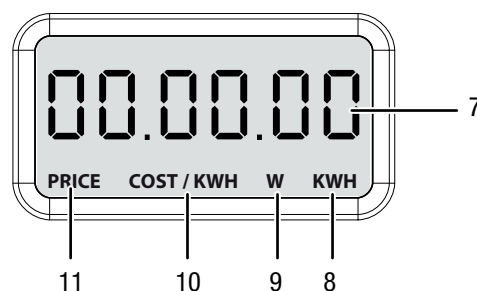
Индикатор устройства может показывать потребление в ваттах, общее потребление в кВтч, цену или стоимости за кВтч.

Иллюстрация устройства



№	Название
1	Подключение к розетке
2	Подключение к оконечному устройству (промежуточная розетка)
3	Кнопка <i>UP</i>
4	Кнопка <i>MODE</i>
5	Кнопка <i>SET</i>
6	Дисплей

Дисплей



№	Название
7	Индикатор измеряемых значений
8	Индикатор <i>KWH</i> - индикатор потребления, кВтч
9	Индикатор <i>W</i> - индикатор потребления, Вт
10	Индикатор <i>COST/KWH</i> - индикатор потребления, стоимость за кВтч
11	Индикатор <i>PRICE</i> - индикатор потребления, общая стоимость

Технические характеристики

Параметр	Значение
Модель	VX09
Электропитание	230 В AC , 50/60 Гц
Нагрузка, макс.	16 А, 3680 Вт
Разрешающая способность диапазона измерений	0,1 Вт 0,01 кВтч
Точность	±2% или ±2 Вт (0-100 Вт); ±2% (100-3680 Вт)
Диапазон показаний	От 0,00 до 9999,9 мкм От 0,00 до 9999 для общей стоимости
Условия хранения	От 5 °С до 40 °С, отн. влажность <85 %
Категория цепи измерения	Cat II, 2500 В
Степень защиты	IP20
Размеры (длина x ширина x высота)	95 x 51 x 70 мм
Вес (без упаковки)	100 г

Объем поставки

- 1 прибор для измерения стоимости энергии VX09
- 1 краткое руководство

Транспортировка и хранение

Указание

Ненадлежащее хранение или транспортировка устройства могут привести к его повреждению. Учитывайте информацию о транспортировке и хранении устройства.

Транспортировка

Транспортируйте устройство в сухом и защищенном состоянии, например, в подходящей сумке, чтобы защитить его от внешних воздействий.

Хранение

При неиспользовании устройства соблюдайте следующие условия хранения:

- в сухом месте, защищенном от мороза и жары
- в защищенном от пыли и прямых солнечных лучей месте
- Температура хранения соответствует диапазону, указанному в главе "Технические характеристики".

Обслуживание

Включение устройства

1. Вставьте устройство в надлежащим образом защищенную розетку.
2. Подключите оконечное устройство к промежуточной розетке.
⇒ Устройство включено.

Настройка цены за кВтч

Указание:

Цена за кВтч настроена на заводе на 0,0.

1. Несколько раз нажмите кнопку *MODE* (4), пока на дисплее (6) не появится *COST/KWH* (10).
⇒ Настроенная в данный момент цена за кВтч показывается на дисплее (6).
2. Нажмите кнопку *SET* (5).
⇒ На индикаторе измеряемых значений (7) мигает первая цифра.
3. Несколько раз нажмите кнопку *UP* (3), чтобы настроить нужное значение.
4. Еще раз нажмите кнопку *SET* (5).
⇒ На индикаторе измеряемых значений (7) мигает вторая цифра.
5. Несколько раз нажмите кнопку *UP* (3), чтобы настроить нужное значение.
6. Продолжите таким образом, пока не будут настроены все четыре цифры.
7. Еще раз нажмите кнопку *SET* (5).
⇒ На индикаторе измеряемых значений (7) мигает запятая.
⇒ При необходимости Вы можете с помощью кнопки *UP* (3) сдвинуть запятую.
8. Нажмите кнопку *SET* (5).
⇒ Цена за кВтч настроена и показывается на дисплее (6).

Изменение режима индикации

Устройство может показывать следующие значения:

- Общая стоимость (индикатор *PRICE*)
- Цена за кВтч (индикатор *COST/KWH*)
- Потребление в режиме реального времени (индикатор *W*)
- Общее потребление с момента включения (индикатор *KWH*)

1. Нажмите кнопку *MODE* (4), пока не будет настроен нужный режим индикации.

Сброс

Для того чтобы сбросить индикатор измеренных кВтч на 0,00, действуйте следующим образом:

1. Нажимайте кнопку *MODE* (4), пока устройство не будет находиться в режиме индикации "Общее потребление с момента включения" (индикатор *KWH*).
2. Удерживайте кнопку *MODE* (4) нажатой примерно на 3 с.
⇒ Общее потребление с момента включения сбрасывается на 0,00.

Внутренняя память

Устройство имеет внутреннюю память. Цена за кВтч и общая стоимость сохраняются в памяти, даже если устройство не соединено с электросетью.

Вывод из эксплуатации

1. Отсоедините оконечное устройство от промежуточной розетки.
2. Отсоедините устройство от электросети.
3. Храните устройство в соответствии с главой "Хранение".

Техобслуживание и ремонт

Чистка

Очищайте устройство увлажненной, мягкой, неворсящейся салфеткой. Следите за тем, чтобы в корпус не попала влага. Не используйте для смачивания салфетки спрей, растворители, спиртосодержащие и абразивные чистящие средства, а пользуйтесь только чистой водой.

Ремонт

Не производите никаких изменений устройства и не вставляйте никаких запчастей. Для ремонта или проверки устройства обратитесь к производителю.

Неисправности и неполадки

Устройство было неоднократно проверено во время производства на безупречное функционирование. Если все же возникнут неисправности, то проверьте устройство, как описано ниже.

Для ремонта или проверки устройства обратитесь к производителю.

Неисправность	Устранение
На дисплее устройства показываются необычные знаки или значения.	Вытяните устройство из розетки и через короткое время вставьте его обратно.
Устройство не реагирует на нажатие кнопок.	Проверьте, устранена ли неисправность. Обратитесь в сервисную службу компании Trotec, если проблема не была устранена.

Утилизация



Символ зачеркнутого мусорного ведра на отслужившем свой срок электрическом и электронном устройстве говорит о том, что по окончании его срока службы его нельзя выбрасывать в бытовой мусор. Для бесплатного возврата вблизи Вас в распоряжении имеются контейнеры для отслуживших свой срок электрических и электронных устройств. Адреса Вы можете получить в Вашем городском или коммунальном управлении. Вы можете также на нашем веб-сайте получить информацию о других созданных нами возможностях возврата.

В результате отдельного сбора отслуживших свой срок электрических и электронных устройств должны быть достигнуты повторное использование, утилизация материалов и другие формы утилизации отслуживших свой срок устройств, а также предотвращены негативные последствия при утилизации возможно содержащихся в устройствах опасных материалов на окружающую среду и здоровье людей.